

## 組合員になるにはどうすればいいの？

2,000円(1口)の出資金で  
組合員になることができます。  
※4,000円(2口)からのご協力をお願いします。



鹿児島医療生協は組合員数14万人を超え、全国でも屈指の組織に成長しました。世帯での加入もできますが、本人以外は「みなし組合員」となります。事業利用はできますが、一人ひとりが健康づくりの主人公である、として全国の医療生協で個人の加入もすすんでいます。

- 組合員になると.....
- 医療生協の事業を利用できます。
  - 健康診断や人間ドック、予防接種、診断書などが組合員価格で利用できます。
  - 組合員企画(班会、サークル、各種学習会、組合員レクリエーションなど)に参加できます。



## 医療生協では出資の協力をお願いします。

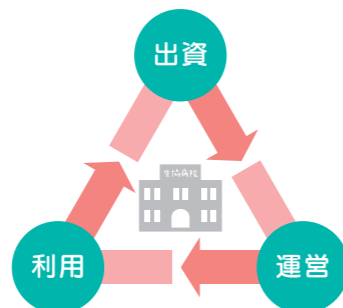
医療生協に加入する(組合員になる)ということは、出資金(お金を出す)の協力からはじまります。出資金は寄付ではなく、脱退や県外へ転出の時は全額お返しいたします。

出資するということは、医療生協の運営に参加し、様々な活動とつながる権利を得るということです。医療生協は組合員が主人公として、運営に参加し、利用することが大きな特徴です。

また、医療・保健・介護など、健康を守る願いに応え事業を広げるために、一層の元手(出資金)が必要です。毎年、多くの方々から協力をいただいています。

皆さんからお預かりした出資金は高額な医療機器の購入や、設備の充実、差額ベッド料金なしの運営、保健予防活動など皆さんがいつでも安心してかかれるために役立ちます。

あなたの出資金が力になります。引きつづき積み立て増資など出資金をふやす取り組みにご協力ください。



## 病院・クリニック

3つの病院と7つの内科クリニックを運営しています。

患者さんの要望に応えられるよう、地域の医療機関や施設などとも連携しながら医療を行っています。在宅医療にも力を入れており、介護事業所と連携して自宅での療養生活のサポートを行っています。健康診断や予防接種など積極的に行っており、予防から急性期・在宅医療まで、住み慣れたまちで安心して暮らせるための、頼れる「まちのお医者さん」です。



## 介護事業所

通所系サービスの通所リハビリ(デイケア)や通所介護(デイサービス)、訪問系サービスの訪問看護や訪問介護(ホームヘルパー)、訪問入浴などを運営しています。また、24時間緊急時に相談や関係機関への連絡訪問を行う随時対応サービスなど、大切なご家族が安心して自宅で過ごせるようサポートしています。介護やサービスに関する相談もお気軽にお問合せください。



## 相談窓口

鹿児島生協病院と国分生協病院には地域連携室があり社会福祉士などを配置しています。各種制度の申請方法、お支払いや治療における困りごとなど、お気軽にご相談ください。

その他の事業所では窓口にご相談ください。

## 地域にひろがる私たち組合員の病院・クリニック

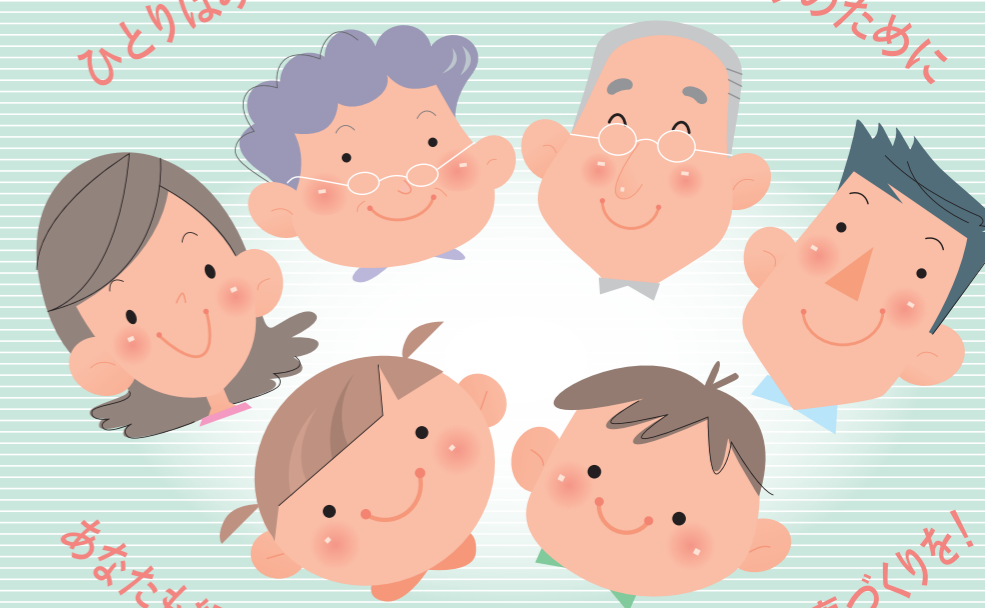


こんにちは!



# 医療生協です

一人はみんなのために、みんなは一人のために



あなたも組合員になって一緒に地域まるごと健康づくりを!



多彩な取り組みがいっぱい!

## 鹿児島医療生活協同組合

〒891-0141 鹿児島市谷山中央五丁目12-3  
TEL 099(268)8955 / FAX 099(269)7199  
URL <http://www.kiseikyo.or.jp>



私たちが  
大切にする  
健康観

昨日よりも今日が、さらに明日がより一層意欲的に生きられる。  
そうしたことを可能にするため自分を変え社会に働きかける。  
みんなが協力しあって楽しく明るく積極的に生きる。

この健康観を叶えるために、私たちは「医療・介護・福祉」「平和」や「環境」など、「いのち」や「暮らし」に関わることに関心を持ち、学習し、生活の向上をめざして取り組みます。



### 班活動

班は組合員が3人集まればつくることができます。医療生協では、毎年約5,000回の班会が開かれています。人気のグラウンドゴルフや調理実習・手芸など同じ趣味の皆さんと楽しんだり、また医療生協にはたくさんの医療の専門家がいるので、班会に呼んで健康づくりをテーマに学習したりと、メニューは多彩です。



興味のあるテーマで気軽に班会を開いて皆さんの健康づくりや暮らしに役立ててみませんか？

班会について何でもお気軽にご相談ください。



#### 人気班会メニュー

- グラウンドゴルフ
- 調理実習
- 体操(ヨガ・健康体操・貯筋体操など)
- 脳いきいき班会



### 健康づくり

組合員の健康づくりのために学習会を企画したり、班での健康チェック、まちかど健康チェックなどで、地域まるごと健康づくりに取り組んでいます。血圧測定や尿チェックなど自分で測定できるように「保健学校」の開校や、「すこしお生活(少しの塩ですこやかな生活)」をすすめています。からだのしくみ探検隊(こども保健学校)など、こどもたちの健康づくりにも力を入れています。



からだのしくみ探検隊



保健学校



健康チェック



わいわい健康づくり企画

### 班をつくりたいけどどうすればいいの？

- 1 ご近所・ご友人・家族に声をかけて組合員を3人以上集めましょう。
- 2 班長さん(連絡係)と日程を決めたら、医療生協本部に連絡しましょう。(☎099-260-3532)

担当の職員が班会開催のお手伝いをいたしますのでご安心ください。

ミニ学習会  
医療の専門家などから学ぶ  
● 病気予防  
● 健康的な食生活  
● 社会保障制度 など

施設見学や健康診断

親子でいきいき子育てサークル

### 班会では、何をやるの？

健康チェック  
(血圧・尿チェック・体脂肪など)

健康づくりのために  
● 健康体操 ● 調理実習

同じ趣味を楽しむ仲間と  
● 手芸 ● グラウンドゴルフ など

### まちづくり

組合員や地域の人びとが安心して暮らせるまちづくりに取り組んでいます。社会保険学校では医療や介護、福祉のことや、環境のことを学びます。認知症の方やその家族を地域でサポートするため、認知症サポーター養成講座なども行っています。「平和なくして健康なし」の想いから戦争に反対し、国民平和大行進や原水爆禁止世界大会に参加したり、親子平和企画などで世代を超えて平和の大切さを伝えていきます。秋には楽しいレクリエーション企画で交流を深めています。



組合員レクリエーション



親子平和企画



署名行動

### 医療生協だより

毎月1回発行し、医療や健康のこと、組合員活動(班会や健康チェック・ボランティア活動・平和の取り組みなど)など掲載しており、組合員・職員によってつくられる内容盛り沢山の機関紙です。いろいろな企画のお知らせなどもあります。鹿児島医療生協のホームページでもご覧いただけます。



### おたがいさま活動

くらしのさまざまなお困りごとに、鹿児島医療生協、地域や自治体、さまざまな団体関わって、ささえあい、たすけあいで解決していく取り組みです。



### たまり場づくり(居場所・サロン)

お住まいの地域で気軽に集まって、ゲームや脳トレ・歌など、楽しい交流の場です。

その他、全国の医療生協などとも連携しながら様々な支援活動(災害時の医療支援や募金活動など)にも積極的に取り組んでいます。

